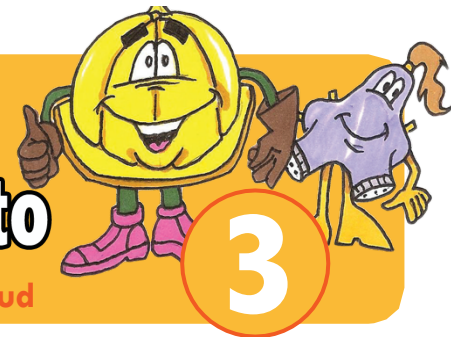


Más vale perder un minuto en la vida que la vida en un minuto

Reconstruyendo después de un huracán y cuidando nuestra salud



Podando árboles y protegiendo la salud



Identifique aciertos y errores en el dibujo

Después de un desastre natural, la mayoría de las lesiones y muertes ocurren en nuestros lugares de trabajo durante las operaciones de limpieza. La poda y tala de árboles caídos o a punto de caer, es una de las tareas de reconstrucción más vitales y peligrosas después de un huracán.

Para prevenir cualquier accidente, es indispensable que sepa cómo identificar los riesgos de seguridad al desempeñar este tipo de trabajo. Los peligros más recurrentes en la poda y tala de árboles son: **1) Caídas, 2) Electrocuación por contacto con líneas eléctricas o ramas en contacto con líneas eléctricas, 3) Ser golpeado o aplastado por ramas, 4) Lesiones causadas por equipo, tales como sierra de cadena y astilladoras 5) Desgarres y torceduras musculares por levantar o mover ramas y otras basuras.**

Vea, juzgue y actúe



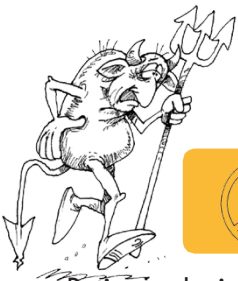
Observe, identifique y elimine cualquier peligro potencial en el área de trabajo y sus alrededores. Si hay mucho riesgo, tiene derecho a decir NO. Si cree que no tiene la experiencia para hacer la tarea, no la haga.



Esté alerta en todo momento. No trabaje más de lo que el cuerpo le permite. Siempre trabaje donde sea visible a los demás. Si se cansa, tome un descanso. No consuma bebidas alcohólicas u otras sustancias que puedan alterar su juicio o su funcionamiento



Solicite las herramientas y equipo de protección necesario para el trabajo y úselo apropiadamente. Asegúrese que todo esté en buenas condiciones. Recuerde que es obligación de su empleador proporcionarle gratis el EPP necesario.



Más vale el diablo por viejo que por diablo



Precauciones básicas para evitar caídas

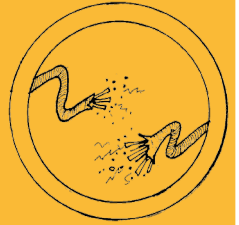
- 1 Refiré cualquier deshecho o basura del área donde estará trabajando.
- 2 Retire los residuos de árboles y ramas que puedan causar caídas. Inspeccione la estabilidad y fuerza de las ramas del árbol antes de subirse.
- 3 Nunca se suba a un árbol que no esté seguro, o que esté en contacto con líneas eléctricas. Utilice una escalera apropiada para cortar las ramas elevadas. Chequee que la escalera está en buena condición.
- 4 Si trabaja a seis pies o más de altura, use equipo para protección de caídas. Use arnés, cintos, líneas de seguridad, sogas y argollas que lo mantengan seguro en el árbol.
- 5 Como trabajador debe de estar adecuadamente capacitado para poner un sistema de protección de caídas. También, todos los nudos y puntos de conexión se deben chequear dos veces antes de usarse.
- 6 Si hay alguna duda acerca de la instalación, debe considerar una segunda cuerda de seguridad, como respaldo a la primera cuerda.



Precauciones básicas para el uso de la sierra de cadena

- 1 Antes de hacer cualquier trabajo, ajuste y haga el mantenimiento de la sierra de cadena de acuerdo con las instrucciones del manual.
- 2 Escoja la sierra de cadena adecuada para el trabajo que va a hacer y asegúrese que la cuchilla este bien afilada y lubricada. Las sierras sin filo son mas difíciles de operar. Compruebe que la tensión de la cadena sea la correcta. Si la cadena está muy floja, se puede soltar mientras la usa, y sí está muy apretada la sierra puede arruinarse.
- 3 Siempre esté alerta. El trabajar con sierra de cadena es fatigante y duro. Cuando cargue una sierra de cadena, siempre apague el motor. Nunca le ponga combustible con el motor encendido. Apáguela y esperé al menos 5 minutos para que se enfríe.
- 4 Limpie inmediatamente cualquier líquido derramado. Nunca fume cuando le ponga combustible a la sierra. Nunca trabaje solo. Asegúrese que alguien esté cerca para que le ayude en caso de emergencia.
- 5 Mantenga sus manos y pies alejados de la madera que esta cortando. Nunca opere la sierra arriba de su pecho, el hacerlo hace más difícil controlar la sierra.

Evitando quemaduras eléctricas y electrocución



Debe tener mucha cautela cuando este trabajando cerca de líneas eléctricas. Quemaduras y electrocución pueden ocurrir por contacto directo, indirecto o por arco eléctrico. Siempre asuma que todos los cables eléctricos elevados o bajo tierra están energizados.

Descargas eléctricas, quemaduras o electrocuciones pueden ocurrir de una manera directa o indirecta, 1) Directa: Cuando físicamente toca la línea con cualquier parte de su cuerpo o ropa. También cuando el suelo donde a caído una línea eléctrica esta electrificado. Ejemplo: Usted físicamente toca la línea eléctrica con cualquier parte de su cuerpo. 2) Indirecta: Cuando su cuerpo, ropa o equipo, toca cualquier material que esta conectado a una línea eléctrica. Ejemplo: el equipo con que está trabajando toca la línea eléctrica.

Salto eléctrico o arco de una línea eléctrica hacia un objeto cercano. Esto significa que puede quemarse o electrocutarse incluso cuando no este en contacto con la línea eléctrica. Ejemplo: si usa un palo podador de árboles cerca de una línea eléctrica y la electricidad salta o hace arco de la línea eléctrica al podador.

Si se encuentra trabajando cerca de cables, asegúrese que un profesional los ha desactivado. No utilice nada para probar que los cables aun están activos. Nunca entre a un área que está inundada. Ni toque equipo eléctrico si el piso esta mojado, a no ser que este seguro que no hay corriente y que la electricidad fue cortada. De cualquier manera, es mandatorio que un profesional desactive todos los cables y que autorice para que usted pueda hacer su trabajo de limpieza, ya sea corte o podada de árboles.

Equipo de Protección Personal

El trabajador debe recibir de una persona competente entrenamiento de cualquier equipo de protección que vaya a usar. Si va a usar equipo de protección personal, se debe implementar un programa de cómo utilizarlo. Debe incluir los peligros presentes, la selección, mantenimiento y uso del equipo, entrenamiento a los trabajadores y monitoreo del programa para asegurar su continua efectividad. Use el equipo de protección personal adecuado, incluyendo casco, anteojos, tapones de oído, guantes fuertes, resistentes a cortes (cobertura para sierra de cadena) que se extienda de la cadera a los pies y botas que cubran los tobillos. Esto lo ayudará a estar protegido. Si se lastima o hiere, aplique presión sobre el área afectada para evitar sangrado excesivo o hemorragia, y enseguida llame inmediatamente al 911.



Una publicación de la Red Nacional de Jornaleros y Jor

